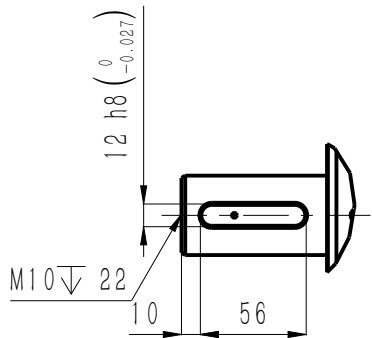
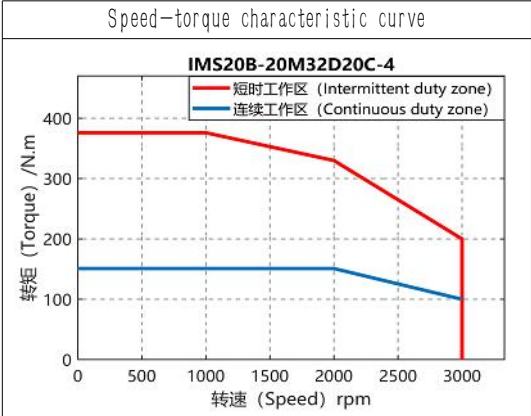
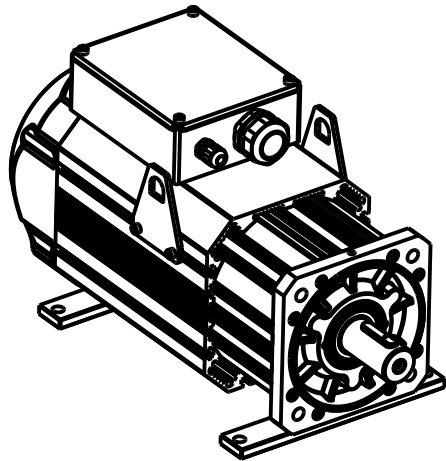
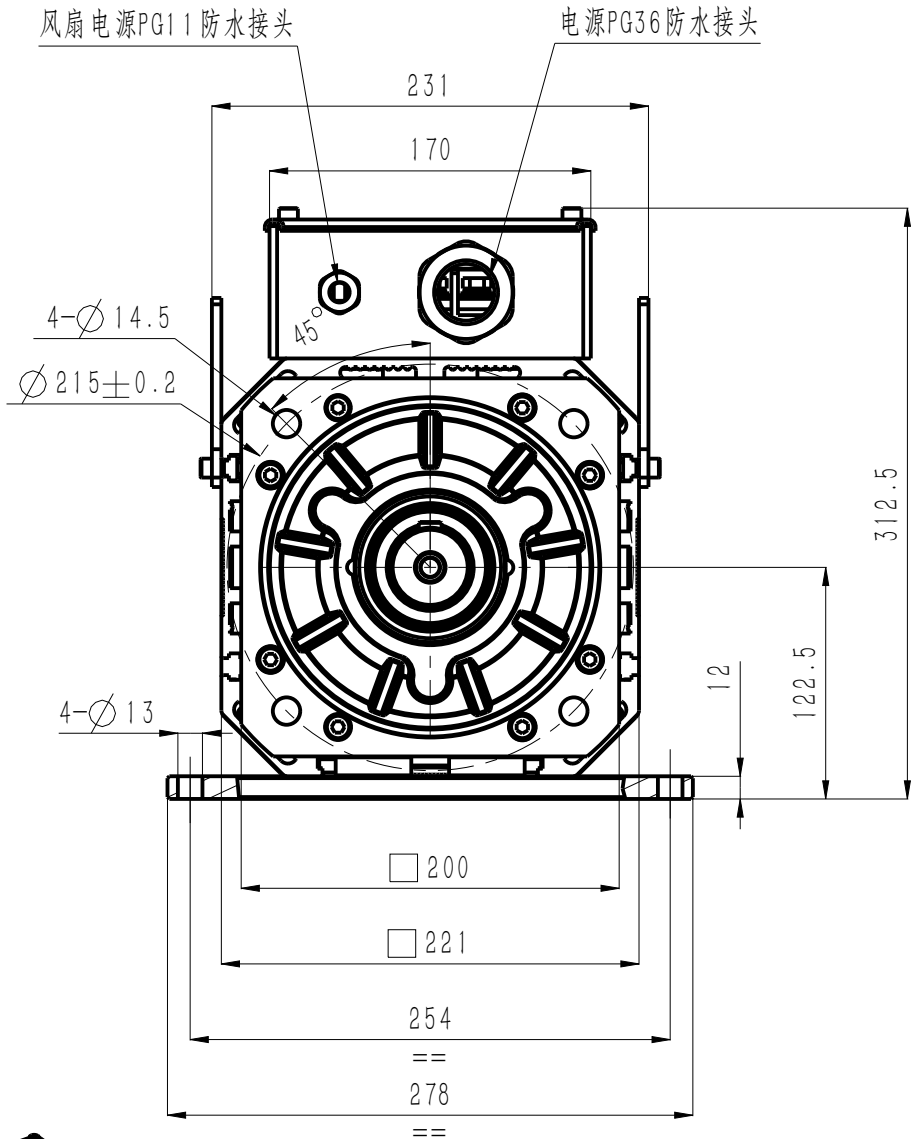
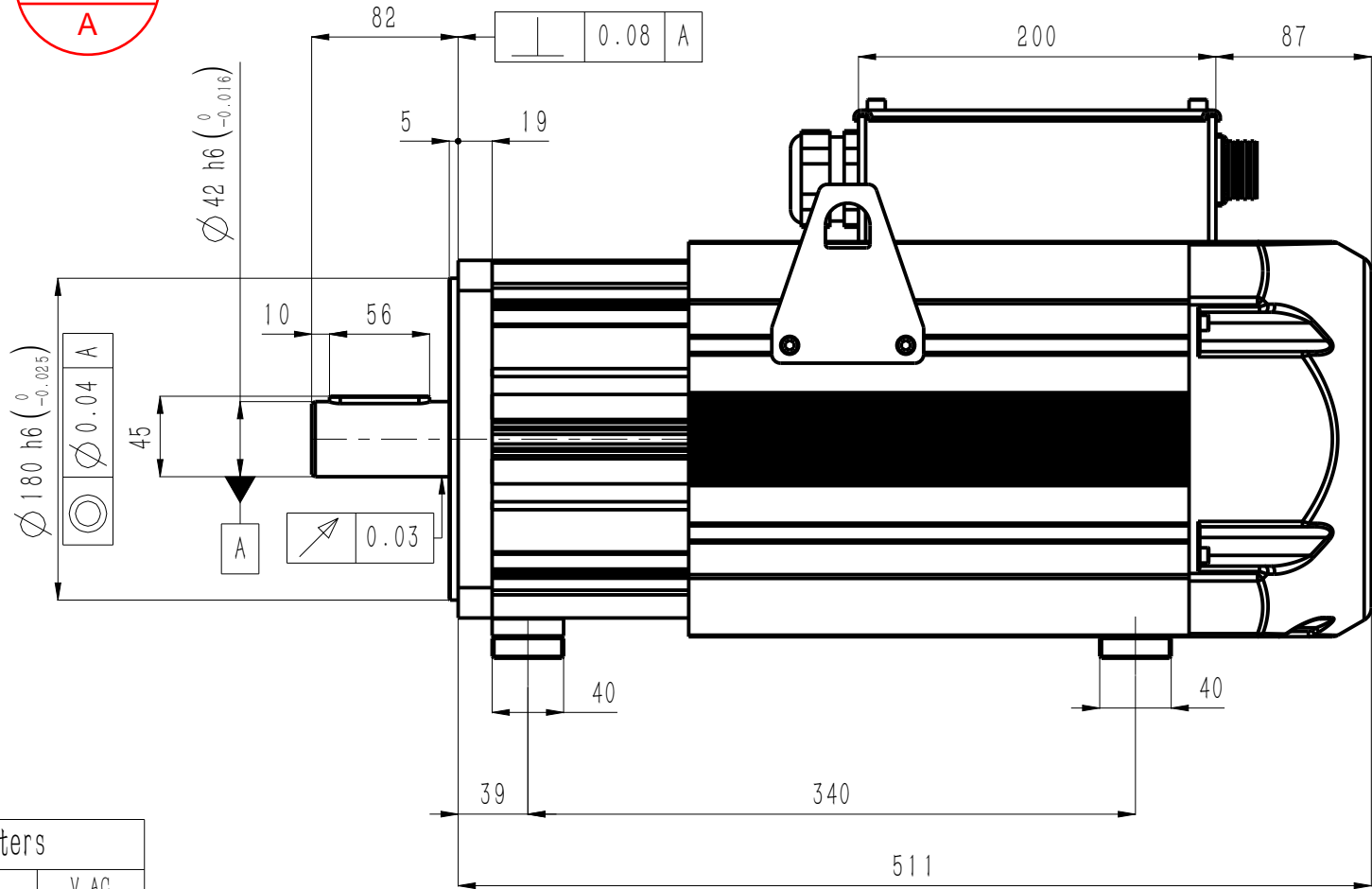


版本 Edition	变更内容 Description of the change

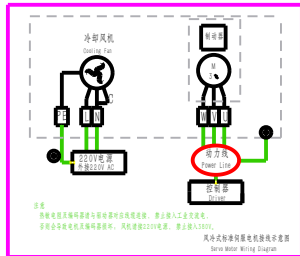
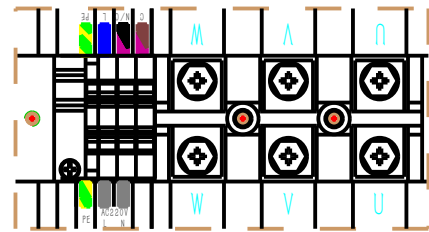


标配: A型圆头普通平键  
A12X8X56(GB/T1096)



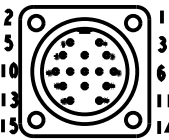
电机技术参数 Motor parameters		
额定电压 Rated voltage	380	V AC
额定功率 Rated power	31.6	kW
额定扭矩 Rated torque	151	N·m
额定电流 Rated current	54	Arms
峰值扭矩(1000rpm) Peak torque	376	N·m
峰值电流(1000rpm) Peak current	139	Arms
峰值扭矩(2000rpm) Peak torque	330	N·m
峰值电流(2000rpm) Peak current	138	Arms
峰值扭矩(3000rpm) Peak torque	200	N·m
峰值电流(3000rpm) Peak current	119.1	Arms
额定转速 Rated speed	2000	rpm
峰值转速 Maximum speed	3000	rpm
扭矩系数 Torque constant	2.71	N·m/Arms
反电势常数 Back EMF constant	186.5	V/krpm
线电阻 line resistance	0.19	Ω
线电感 line inductance	4.8	mH
转动惯量 Moment of inertia	177±10%	kg·cm <sup>2</sup>
轴向允许载荷 Axial allowable load	/	N
径向允许载荷 Radial allowable load	/	N
极对数 Number of pole pairs	4	对
IP防护等级 Ingress Protection Rating	IP54	
绝缘等级 Insulation class	F	
绝缘电阻 Insulation resistance	>100MΩ DC500V	
电机重量 Motor weight	67.7	kg
工作温度 Operating temperature	-20℃~40℃	
工作湿度 Operating humidity	20%~80% (不结露 Non-dewfall)	
推荐安装海拔 Recommend installing altitude	<1000m(1km以上降额使用) (Derate for use above 1km)	

引线定义  
Wiring definition



信号航插规格  
Encoder connector

YD28J15Z




编码器规格  
Connector specifications

23-bit optical encoder

12-bit Resolver encoder

引线定义 Wiring definition									
1	2	3	4	5	6	7	8	9	
PE (屏蔽)	SD+ (蓝)	SD- (黄)	+5V (红)	0V (黑)	BAT+ (棕)	BAT- (白)	KTY84-130+ (黄)	KTY84-130- (绿)	
PE (屏蔽)	Ref+ (红白)	Ref- (黄白)	Cos- (黑)	Cos+ (红)	Sin+ (黄)	Sin- (蓝)	KTY84-130+ (黄)	KTY84-130- (绿)	

SN	料号 P/N	整机型号 Model and Specification		编码器 Encoder			
	11101-01271	IMS20B-20M32D20C-4-R7F-A		12位旋变			
	11101-01476	IMS20B-20M32D20C-4-P9F-A		23位多圈光编			
				深圳市英威腾电气股份有限公司 Shenzhen INVT Electric Co., Ltd.			
A	新归档	/	26-2-10	名 称	电机外形图 Motor outline dimension drawing		
版 本	更改方式	更改人	日期				
设 计	/			料 号	/	材 质	/
校 核	/						
工 艺	/			图 号	/	投影标识	
审 核	/						
标准化	/			重 量	/	比 例	1 : 1
批 准	/					第 1 页 共 1 页	